



*Centre d'études sur
les ressources minérales*

Proposition de territoires pour le camp de prospection ciblé à l'association des prospecteurs du Saguenay-Lac-Saint-Jean pour l'été 2021.

Introduction

Les camps de prospection s'organisent dans la région depuis le tout début des activités du Fonds minier du Saguenay-Lac-Saint-Jean en 1995 jusqu'en 2003. Par la suite les camps ont été organisés par l'association des prospecteurs du Saguenay-Lac-Saint-Jean. Il s'agit d'une activités populaires formatrices et qui ont mené à des découvertes de nouveaux indices minéraux. Ce qui a permis la réalisation de travaux d'exploration avancés sur ces nouvelles découvertes par les compagnies qui se sont associées aux projets.

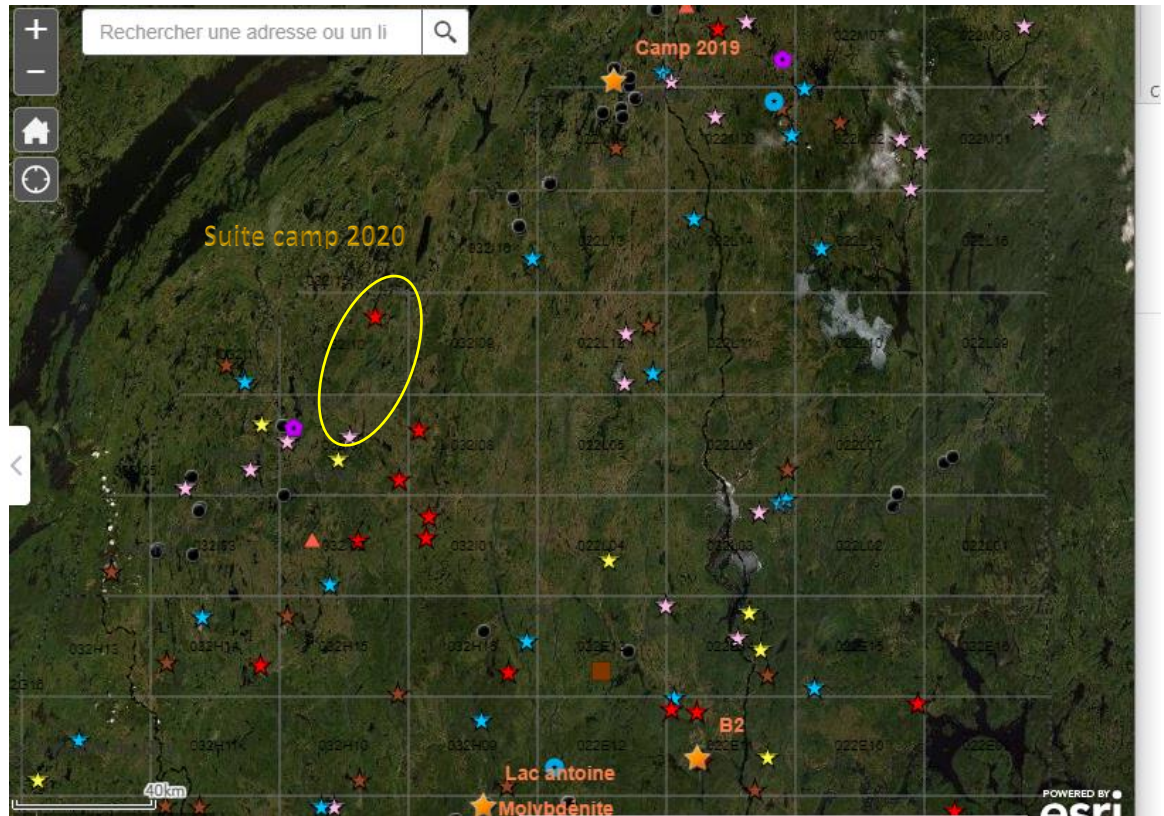
Définition d'un secteur d'exploration

Le choix du secteur d'exploration pour le camp de prospection ciblé doit être fait en fonction de quelques paramètres importants :

- 1) Le choix des substances potentiels.
- 2) Le choix du territoire de prospection.
- 3) La connaissance géologique du secteur (type de roche) et de l'historique de découverte du territoire.
- 4) Accès : Il faut tenir compte de la quantité et de la qualité des accès et de certains paramètres logistiques moins déterminants mais tout de même importants.

Suivant ces critères nous proposons un territoire pour le camp de 2021 (Fig.1)

1 Suite du camp 2020 (Est de Nestaocano 32I07,32I09, 32I10, 32I15).



Suite du camp 2020 (Est de Nestaocano 32I07,32I09, 32I10, 32I15).

Les travaux de prospection réalisés lors du camp de prospection de 2020 a permis de couvrir qu'une partie du territoire prévu (Fig :2). La partie à l'est n'a pas été atteinte à cause du manque de temps et de la trop grande distance (32I07,32I09, 32I10, 32I15).

Le secteur à l'est présente un bon potentiel avec quelques anomalies de géochimie de sédiments de fond de lac et plusieurs accès par les nombreux chemins forestiers (Fig.3). La présence du camp forestier Dentelle serait disponible comme support logistique pour les prospecteurs.

CARTE GÉNÉRALE : CAMP DE PROSPECTION 2020

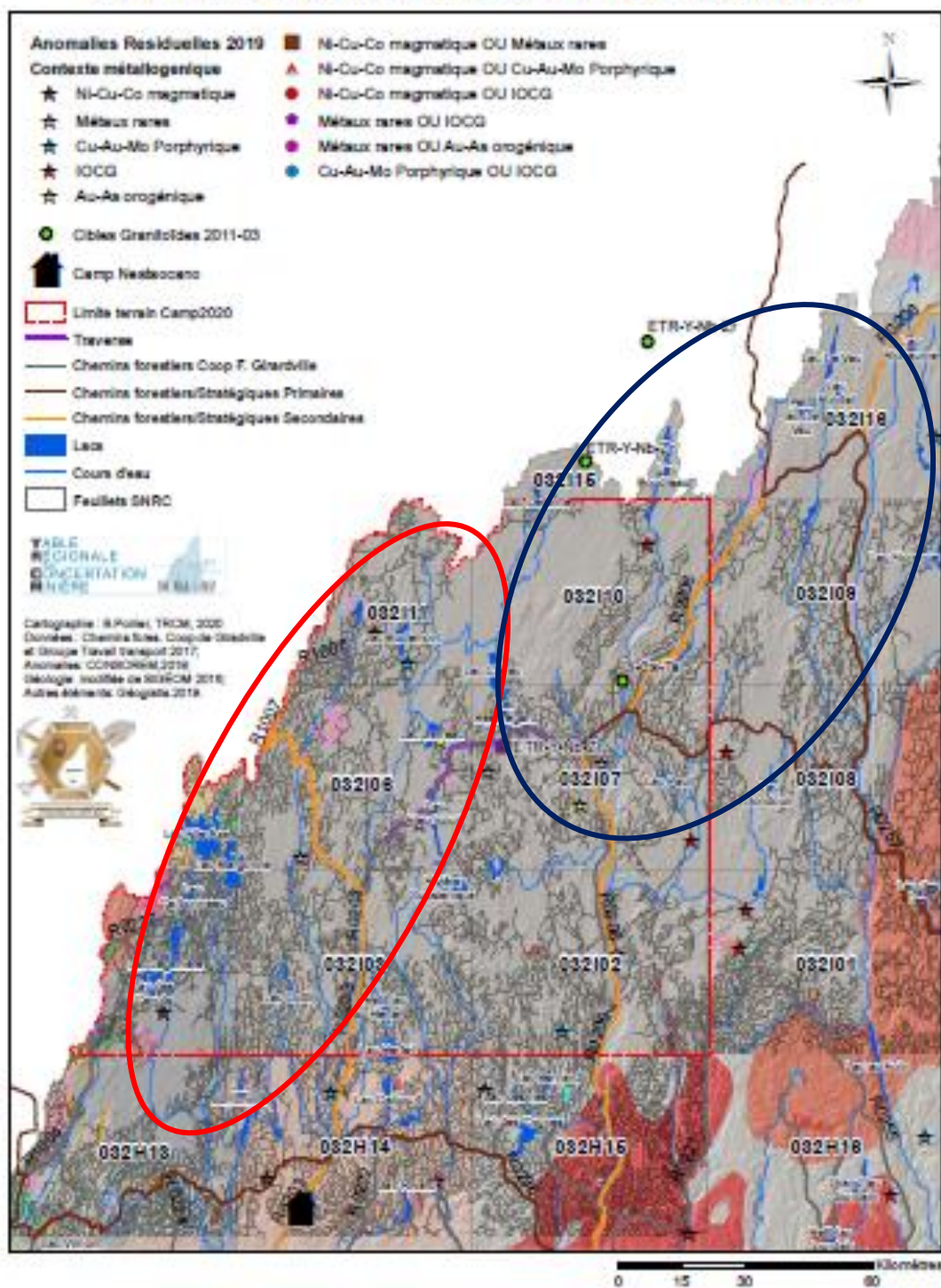


Figure 2 : Localisation du secteur couvert par prospection lors du camp de 2020 (ovale rouge) et le secteur proposé pour le camp de prospection ciblé 2021.

